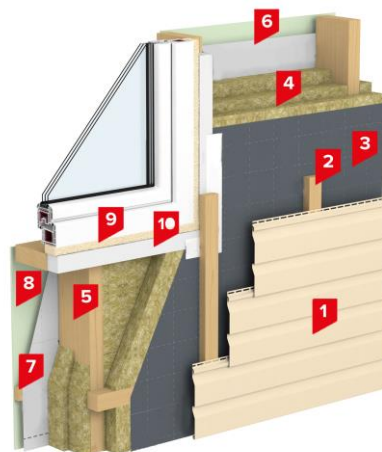


СИСТЕМА SD-ФАСАД Економ

Система фасаду з облицюванням вініловим сайдингом по дерев'яному каркасу



Опис системи:

Стойки каркаса системи виконуються або з деревини хвойних порід, або зі сталевих термопрофілів. Простір між стійками каркаса заповнюється легкими негорючими теплоізоляційними плитами з кам'яної вати ТЕХНОБЛОК СТАНДАРТ. Для захисту утеплювача від вивітрювання і від замочування атмосферними опадами, теплоізоляційні плити необхідно ізолювати супердифузійною мембраною. Дана мембрана фіксується між каркасом і контррейками, за якими надалі монтується вініловий сайдинг. Наявність вентиляованого каналу робить систему більш надійною, навіть на основі з високою паропроникністю. Зсередини система захищена від перезволоження пароізоляційною мембраною, нашарування якої проклеюються сполучною бутил-каучуковою стрічкою. Зазор між пароізоляцією і внутрішньою обшивкою призначений для прокладки внутрішніх комунікацій і захисту від пошкодження герметичності пароізоляційного шару.

Сфера застосування:

Система SD-ФАСАД Економ призначена для будівництва одноквартирних будинків, котеджів, таунхаусів і малоповерхових будівель різного призначення.

Виконання робіт:

Згідно з «Рекомендаціями щодо проектування теплоізоляції огорожувальних конструкцій житлових, громадських та промислових будинків на основі теплоізоляційних виробів».

Склад системи:

Номер	Найменування шару	Номер техлиста	Од. вим.	Розмір, упаковка	Витрата на м ²
1	Вініловий сайдинг	-	м ²	-	-
2	Контррейка з кроком 400 мм, товщиною 30-50 мм	-	м.п.	-	3,5
3	Мембрана супердифузійна	-	-	-	-
4*	Плити з кам'яної вати ТЕХНОБЛОК СТАНДАРТ, ТУ У В.2.7-23.9-35492904-001:2013	3.03_01	м ²	Плити розміром 1200х600х40-200 мм, з кроком 10 мм	1,02
5	Каркас будівлі	-	м ³	-	-
6	Пароізоляційна плівка	-	м ²	Рулони шириною 1,5 м, довжина 50 м	1,1
7	Контррейки	-	м ²	-	-
8	Внутрішня обшивка ГКЛ або ГВЛ	-	м ²	-	-
9	Піна монтажна	-	-	-	-
10	Екструзійний пінополістирол БРУСКИ XPS CARBON ECO, СТО 72746455-3.3.1-2012	4.22	пог.м.	Упаковка 96 шт., розмір бруска 1180х50х50 мм	1,1

* - альтернативні матеріали - плити з кам'яної вати ТЕХНОЛАЙТ ЕКСТРА і РОКЛАЙТ.